

## CONDUITA DUPĂ O BLEFAROPLASTIE LA NIVELUL PLEOAPELOR SUPERIOARE

*Important: în cazul înrăutățirii bruște a vederii, apariției febrei (peste 38 °C), al umflăturilor, durerilor sau înroșirilor în zona plăgii, trebuie să consultați imediat un medic sau departamentul nostru de îngrijire ambulatorie.*

## CONDUITA DUPĂ O BLEFAROPLASTIE LA NIVELUL PLEOAPELOR SUPERIOARE

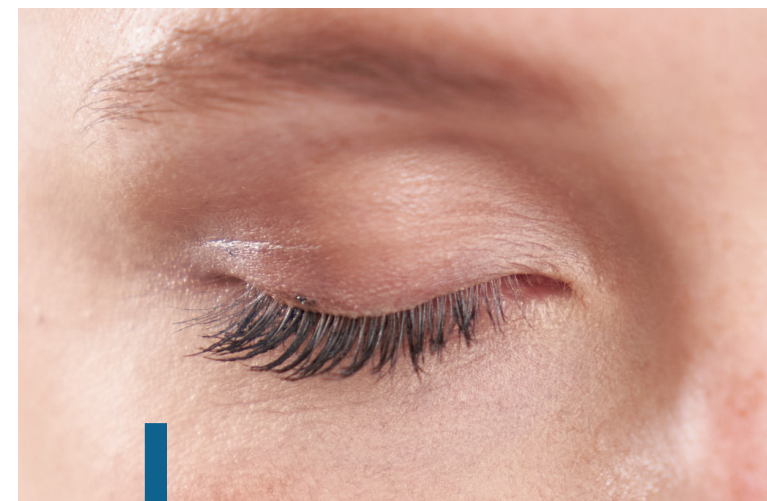
În cele din urmă, dorim să indicăm faptul că în cazul celor de mai sus este vorba de recomandări generale. În eventualitatea în care din istoricul personal de boală rezultă alte recomandări personalizate, acestea au fost discutate cu dvs. în cadrul discuției de externare.

*Vă dorim însănătoșire grabnică!*

Echipa dvs. curantă

*Informație externare*

## Conduita după o blefaroplastie la nivelul pleoapelor superioare



CASETĂ TEHNICĂ

Titular suport media: NÖ LANDESGESUNDHEITSAGENTUR • Locul publicării: 3100 St. Pölten • Credite imagini: Philipp Monihart

Versiunea 06/2021

L  
G  
A

---

## CONDUITA DUPĂ O BLEFAROPLASTIE LA NIVELUL PLEOAPELOR SUPERIOARE

Stimată pacientă,  
Stimate pacient,

vi s-a efectuat o blefaroplastie la nivelul pleoapelor superioare.

Ca o completare la discuția noastră de externare și la scrisoarea medicală, dorim să vă oferim alte câteva recomandări generale pentru perioada de după șederea dvs. în departamentul nostru. Pentru a influența favorabil succesul vindecării, trebuie să respectați următoarele:

### După externare

- Vă rugăm să aveți grijă ca pansamentul să nu se umezească.
- Evitați vizitele la saună, cabinele cu infraroșu sau băi cu aburi timp de min. 4 săptămâni.
- Vă sfătuim să renunțați urgent la fumat deoarece fumatul afectează enorm circulația sangvină și, prin urmare, vindecarea plăgii.
- În următoarele zile, acordați atenție menajării corporale, evitați să țineți capul în jos.

---

## CONDUITA DUPĂ O BLEFAROPLASTIE LA NIVELUL PLEOAPELOR SUPERIOARE

- La 3 săptămâni după operație, sportul este din nou permis, cu excepția solicitării fizice puternice. Capacitatea de muncă diferă de la persoană la persoană și depinde de activitatea profesională.
- Medicație împotriva durerilor la nevoie, așa cum v-a fost prescris de medicul curant.

### Scoaterea firelor și îngrijirea cicatricei

- După aprox. 7 zile, după un control al cicatricei, are loc scoaterea firelor.
- După o zi, cicatricea are voie să se umezească. Nu se recomandă încă să stați mult timp în apă; acest lucru este posibil după 2 săptămâni.

---

## CONDUITA DUPĂ O BLEFAROPLASTIE LA NIVELUL PLEOAPELOR SUPERIOARE

- După scoaterea firelor, cicatricea poate fi masată cu un unguent special pentru plăgi și vindecare, pentru zona ochilor. Cu toate acestea, nu utilizați unguentul pe cont propriu, ci doar după consultarea cu noi.
- Evitați lumina soarelui, respectiv utilizați un factor de protecție solară de peste 30; în caz contrar, se poate ajunge la o pigmentare (colorare în maro) a cicatricei.
- Medicamentele anticoagulante precum Thrombo Ass®, Aspirin®, Plavix®, Marcoumar® etc. pot fi administrate din nou ca înainte după scoaterea firelor.