

CONDUITA DUPĂ O ÎNDEPĂRTARE A UNEI BUCĂȚI DE METAL



Important: în cazul apariției febrei (peste 38 °C), al înroșirilor sau erupțiilor cutanate în zona operației, trebuie să consultați imediat un medic sau departamentul nostru de îngrijire ambulatorie!

CONDUITA DUPĂ O ÎNDEPĂRTARE A UNEI BUCĂȚI DE METAL

În cele din urmă, dorim să indicăm faptul că în cazul celor de mai sus este vorba de recomandări generale. În eventualitatea în care din istoricul personal de boală rezultă alte recomandări personalizate, acestea au fost discutate cu dvs.

Vă dorim însănătoșire grabnică!

Echipa dvs. curantă



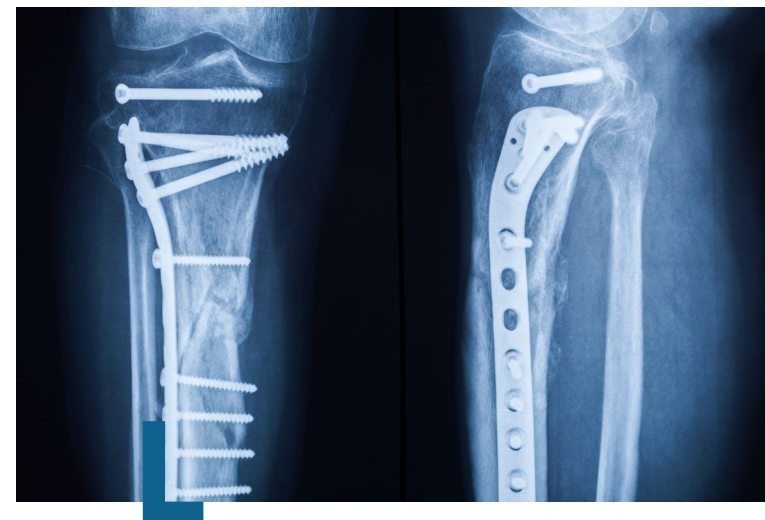
CASETĂ TEHNICĂ

Titular suport media: NÖ LANDESGESUNDHEITSAGENTUR • Locul publicării: 3100 St. Pölten • Credite imagini: iStock

Versiunea 06/2021

Informație externare

Conduita după o îndepărtare a unei bucăți de metal



G

A

**CONDUITA DUPĂ O
ÎNDEPĂRTARE A UNEI BUCĂȚI DE METAL**

Stimată pacientă,
Stimate pacient,

ca o completare la discuția noastră de externare și scrisoarea medicală, dorim să vă oferim alte câteva recomandări generale pentru perioada de după șederea dvs. în departamentul nostru.

Perioada de după operație este la fel de importantă ca operația în sine, drept pentru care trebuie să respectați următoarele:

- În special în prima săptămână după operație, membrul operat nu trebuie să atârne prea mult timp. Proptiți în sus membrul în cauză de mai multe ori pe zi pentru a evita o umflare puternică. Dacă nu vi s-a prescris altfel, vă rugăm să nu utilizați ortează pentru susținerea brațului!
- În general, extremitatea operată poate fi puțin umflată. Umflăturile se retrag de cele mai multe ori de la sine, iar aplicarea de pungi cu gel rece, respectiv cu gheață de mai multe ori pe zi poate fi folositoare.

**CONDUITA DUPĂ O
ÎNDEPĂRTARE A UNEI BUCĂȚI DE METAL**

- Până la solicitarea completă a piciorului operat și conform prescripției medicului (a se vedea scrisoarea medicală), pentru prevenirea unei tromboze, trebuie să se administreze o dată pe zi, subcutanat, injecții cu heparină cu masă moleculară mică (de ex., Lovenox®, Fragmin®). Puteți face singur asta sau o rudă poate face asta pentru dvs.
- După externare, trebuie să menajați membrul operat. Evitați activitățile fizice (grele) ale membrului operat până la scoaterea firelor!
- Eventual, poate fi necesară fizioterapia, pentru a obține un rezultat optim al operației. Veți fi informat despre aceasta în cadrul discuției de externare. Fizioterapia trebuie prescrisă de către medicul de familie.
- Medicația împotriva durerilor prescrisă de medic trebuie luată și în cazul simptomelor moderate, datorită efectului detumescent.

**CONDUITA DUPĂ O
ÎNDEPĂRTARE A UNEI BUCĂȚI DE METAL**

- Firele vor fi scoase după aprox. 8-10 zile.
- Apoi, poate avea loc o masare a cicatricei sub forma unor mișcări circulare. După scoaterea firelor, îngrijiți cicatricea cu unguente pentru vindecare (disponibile în farmacie).
- Puteți face oricând duș, cu condiția utilizării unui plastru pentru duș sau a unui pansament rezistent la apă, care garantează menținerea strict uscată a plăgii (disponibil în farmacie). Băile complete nu sunt recomandate timp de aprox. 14 zile după operație.
- Nu este permisă conducerea unui autovehicul până la atingerea efortului complet al membrului operat.